

## 聴音・ソルフェージュ

### A 課題 (ピアノ・指揮・作曲【創作芸術コース】)

#### 新曲視唱

S-I と S-II の2曲が課せられる。

各曲ともピアノで終止形が与えられ、その後20秒程度の黙読が許される。

S-II の課題は、リズム譜にしたがい手拍子を打ちながら旋律を歌うことが求められる。

#### 和声聴音

各課題とも、調子、拍子、小節数、テンポそして終止形が示される。

H-I 三声の和声聴音課題  
(a)、(b)とも3回通奏する。

H-II 四声密集形の和声聴音課題  
演奏は通奏1回、1小節～4小節を3回、1小節～8小節を1回、5小節～8小節を2回、  
5小節～12小節を1回、9小節～12小節を3回、通奏1回とする。

H-III 四声開離形の和声聴音課題  
演奏はH-IIと同様に行われる。

#### 旋律聴音

各課題とも、調子、拍子、小節数、テンポそして終止形が示される。

M-I 演奏は通奏1回、前半を3回、通奏1回、後半を3回、通奏1回の順で実施される。

M-II 二声の聴音課題  
演奏はM-Iと同様に行われる。

M-III 暗記の課題。通奏4回。その間、受験生は筆記をせず、4回目を弾き終わった後、筆記開始となる。

# S-I

Andantino

*mp*

*mf* *p* *mp*

# S-II

Moderato

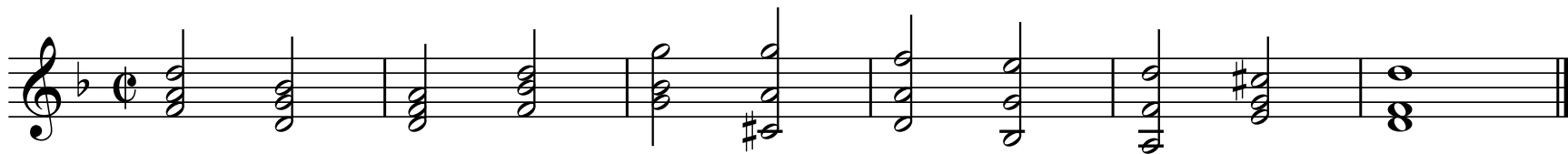
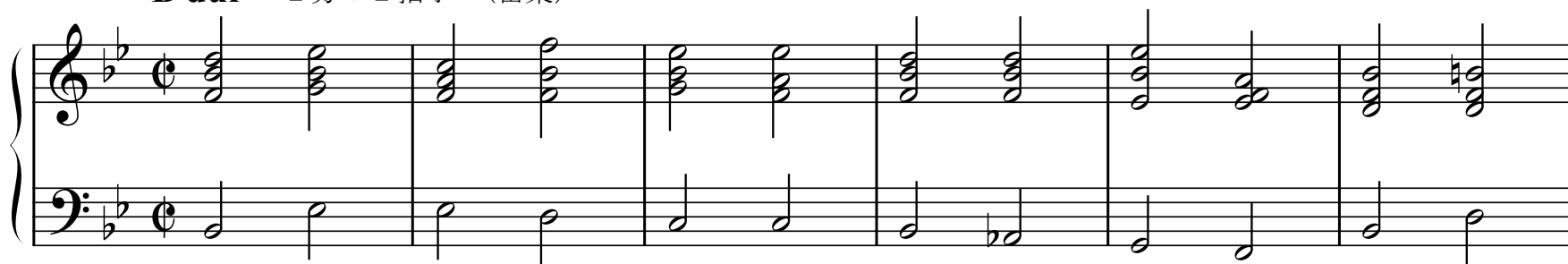
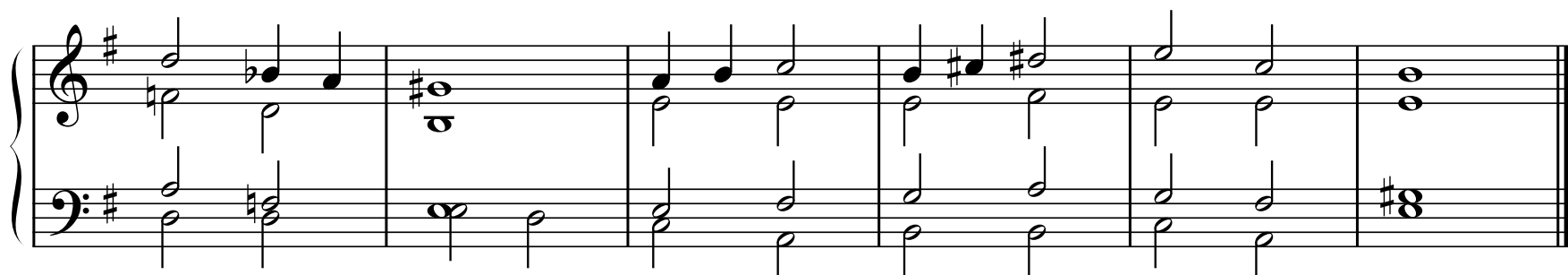
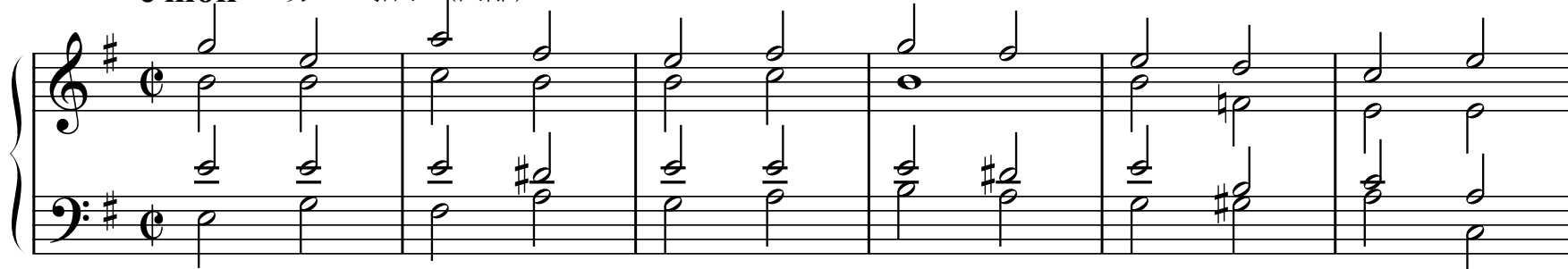
う た

*mf*

手拍子

*mp*

*f* *mp*

**H-I****(a) G dur** 2分の2拍子**(b) d moll** 2分の2拍子**H-II****B dur** 2分の2拍子 (密集)**H-III****e moll** 2分の2拍子 (開離)

**M-I** g moll 8分の6拍子 単旋律

Andantino

Musical notation for M-I in G minor, 6/8 time, single melody. The piece consists of two staves of music. The first staff begins with a treble clef, a key signature of two flats (B-flat and E-flat), and a 6/8 time signature. The melody is composed of eighth and sixteenth notes, with some rests. The second staff continues the melody, ending with a double bar line.

**M-II** D dur 4分の3拍子 二声

Andante

Musical notation for M-II in D major, 3/4 time, two voices. The piece consists of two systems of two staves each. The first system shows the beginning of the piece with a treble clef, a key signature of two sharps (F# and C#), and a 3/4 time signature. The melody is composed of quarter and eighth notes. The second system continues the melody, ending with a double bar line.

**M-III** G dur 4分の4拍子 暗記 (通奏4回)

Moderato

Musical notation for M-III in G major, 4/4 time, memorization. The piece consists of two staves of music. The first staff begins with a treble clef, a key signature of one sharp (F#), and a common time signature (C). The melody is composed of quarter and eighth notes, with some rests. The second staff continues the melody, ending with a double bar line.