

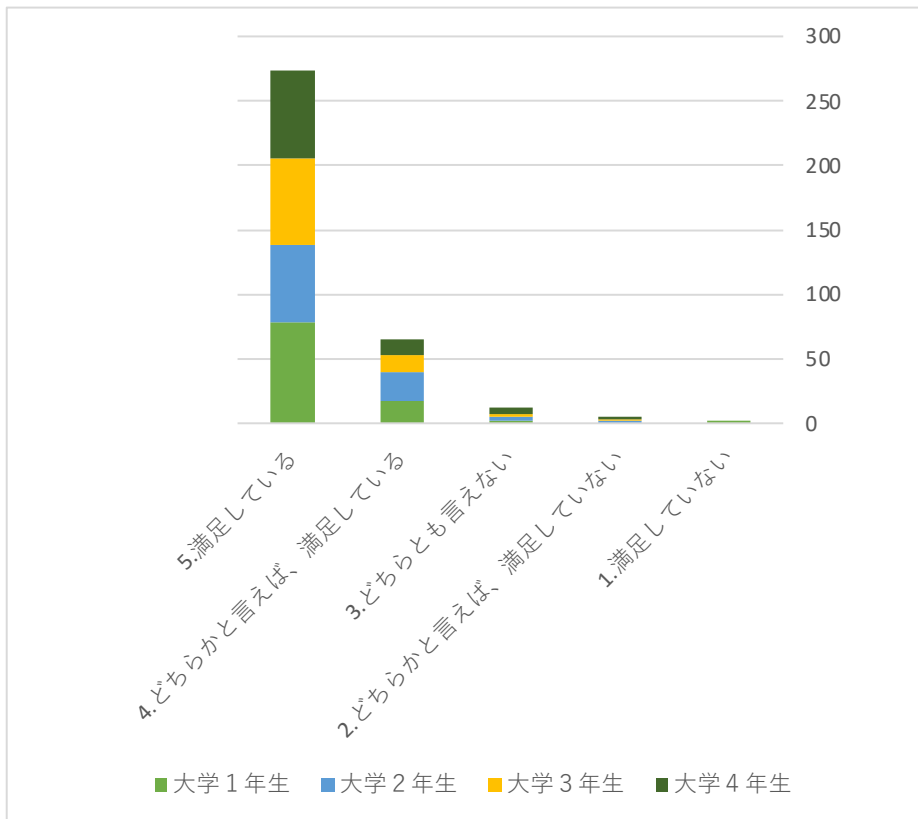
学生アンケートより（教育課程）

回収率：56.7%

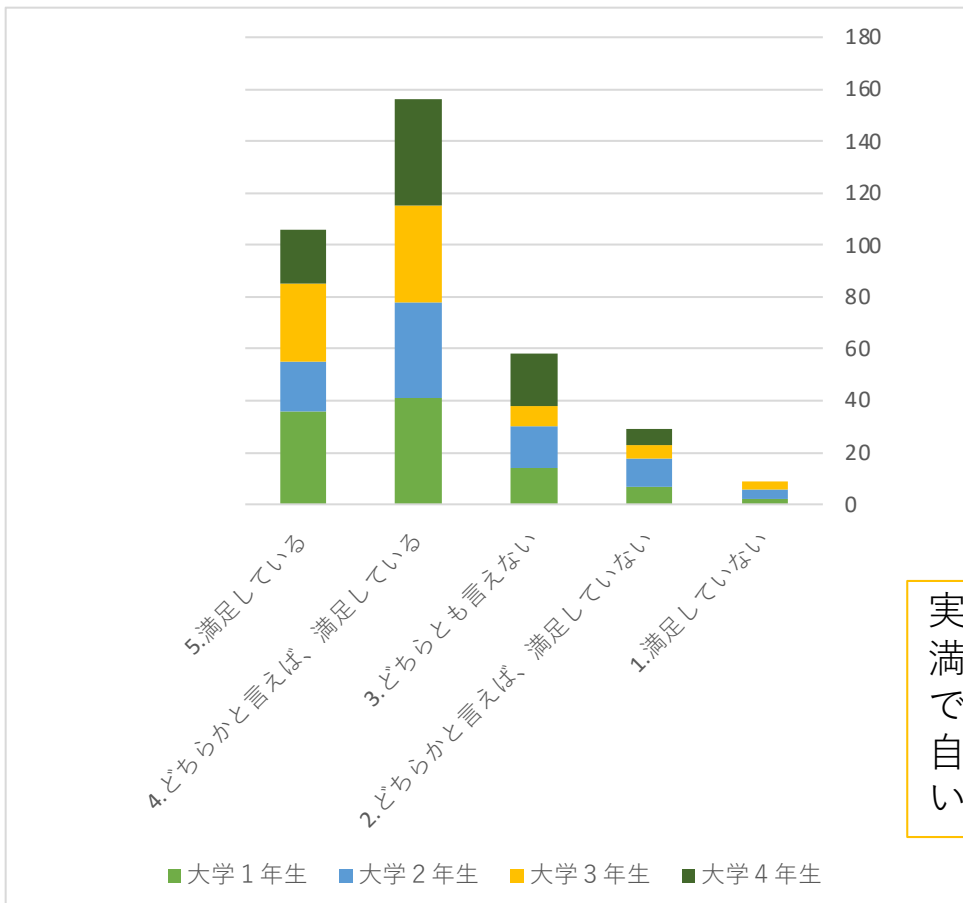
大1：69.4% 大2：58.8%

大3：48.8% 大4：52.1%

Q. 実技レッスンに満足していますか。

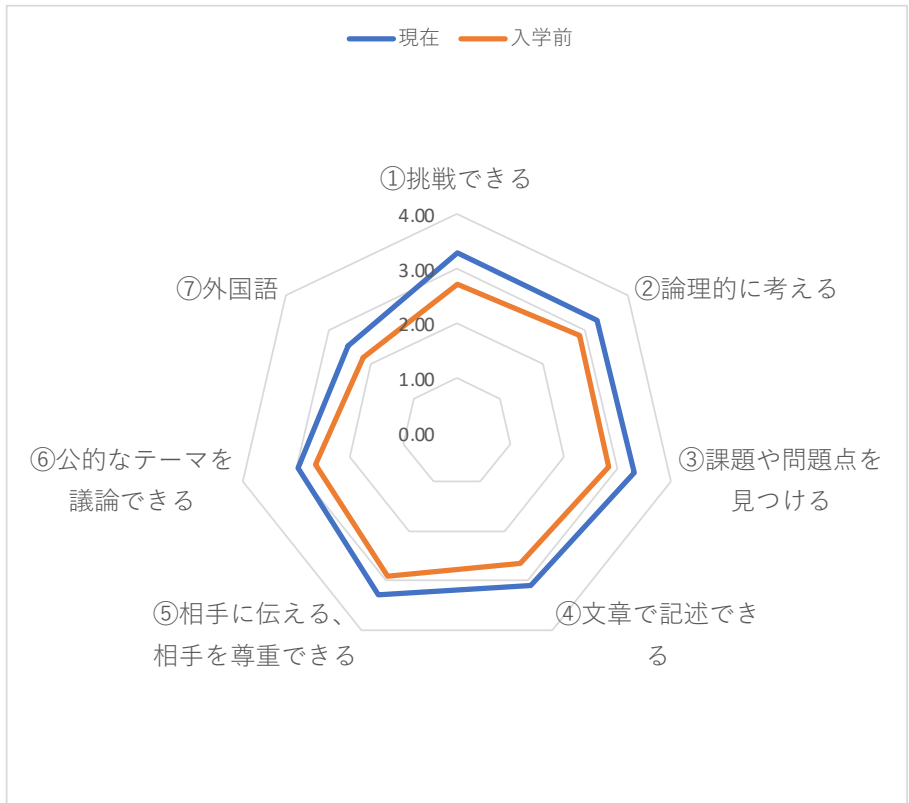


Q. あなた自身の専攻実技への取り組みに満足していますか。



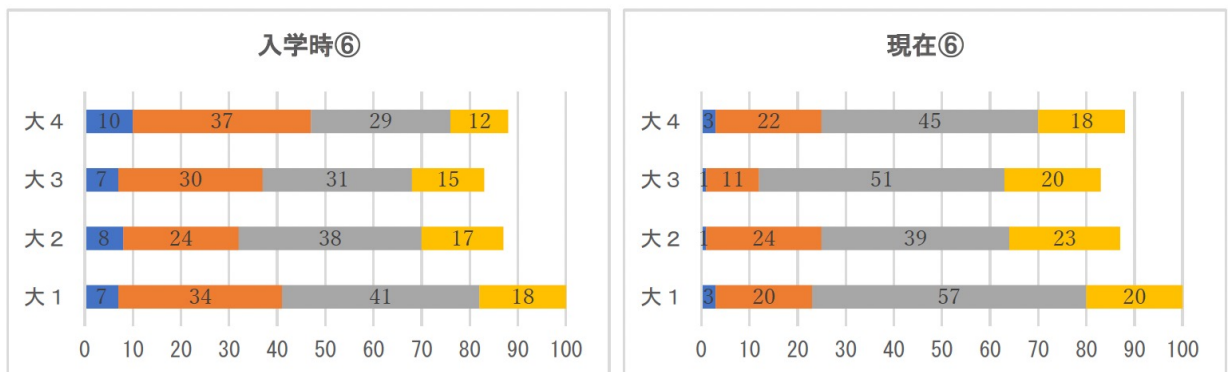
実技レッスン自体には満足していること判断できる。一方で、自分自身の課題も自覚している様子も窺える

Q. 次の項目について入学時と現在の様子を教えてください

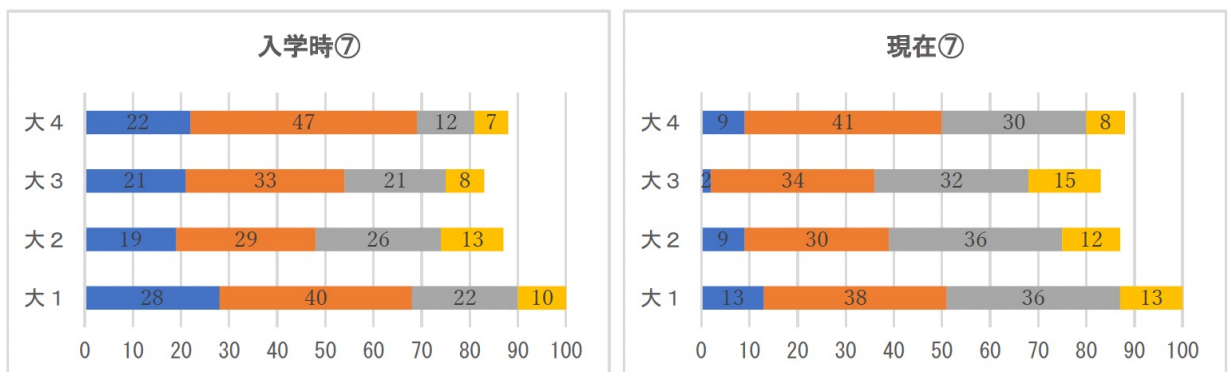


- 現在を入学時と比較した場合、向上比率はどの項目も1.1以上であった。その中で比較的低い値が6と7である。
- 項目7は昨年度同様に低調であった。入学時のスキルが低いこともあり、今後引き続き力を入れる必要があるだろう。

⑥公的なテーマについて異なる立場で議論できる

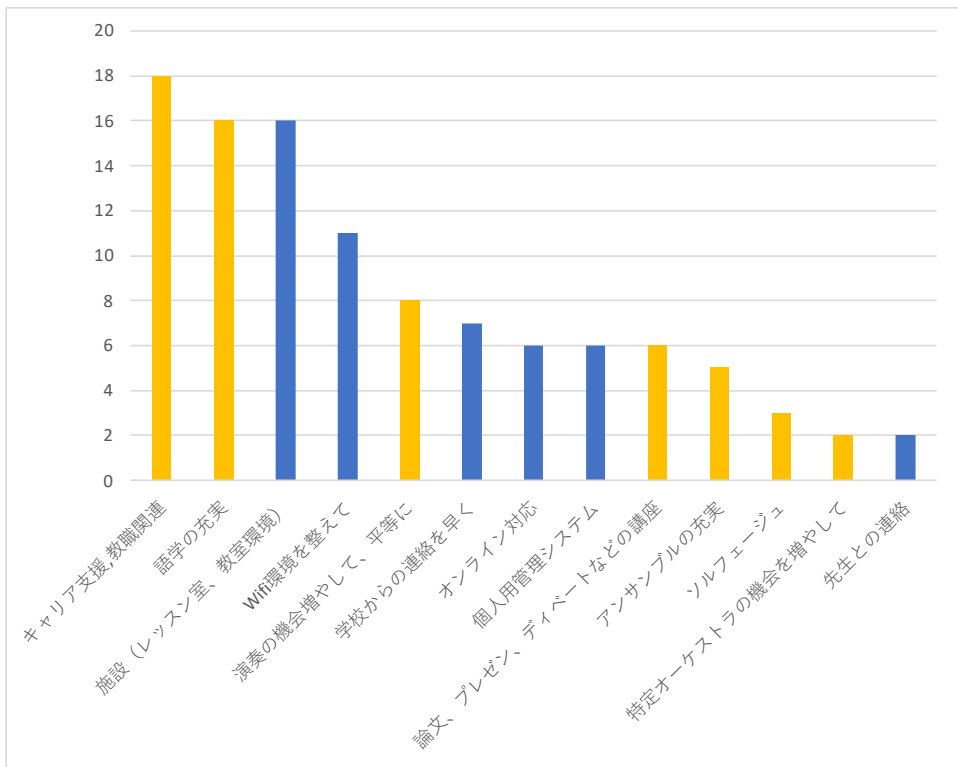


⑦外国語を理解し話せる



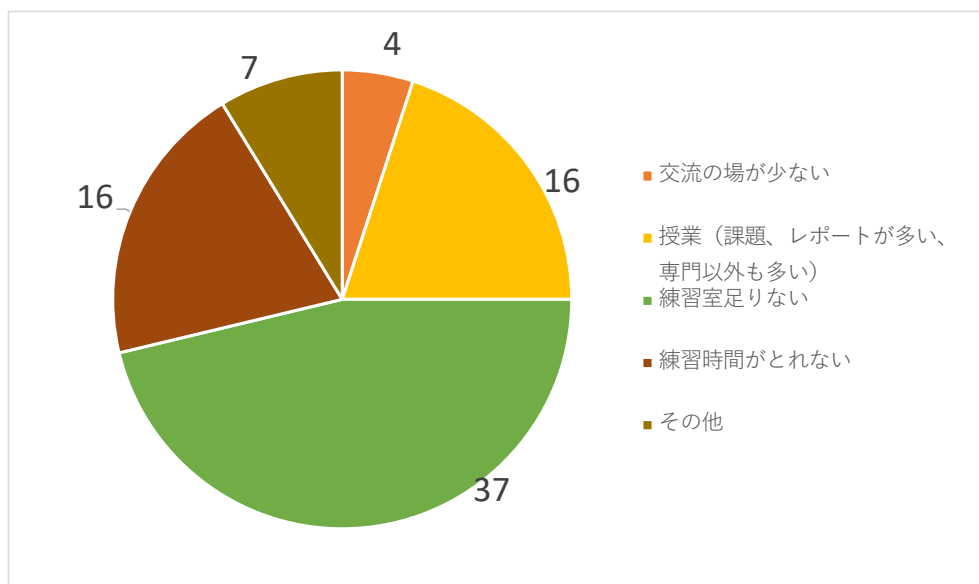
項目6と7は、学年による違いがほとんどない。1年前期以降の変化がほとんどないということを示唆している

Q. 実技以外の科目で、特別に支援を必要としていますか。具体的にどのような支援を求めますか。（複数件のもの）



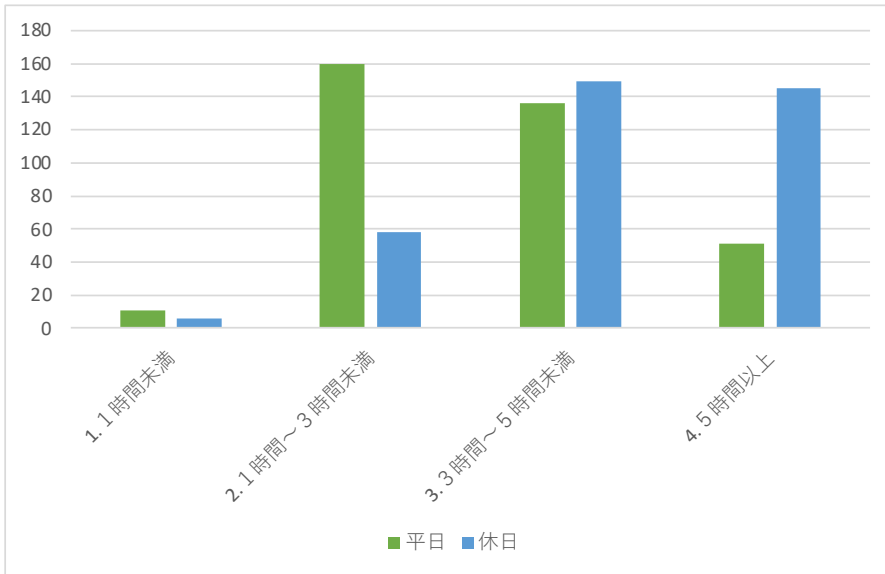
- 授業との内容として、キャリア関連や語学充実を求める声が多かった
- 施設関連では、Wifiの整備が必須である
- 昨年度多かった、レポートの書き方レクチャーに関しては1件のみであった

Q.入学時に描いた印象と異なる点は何ですか。学習内容、練習時間の確保などの勉学面や、校風、生活面などでも構いません。



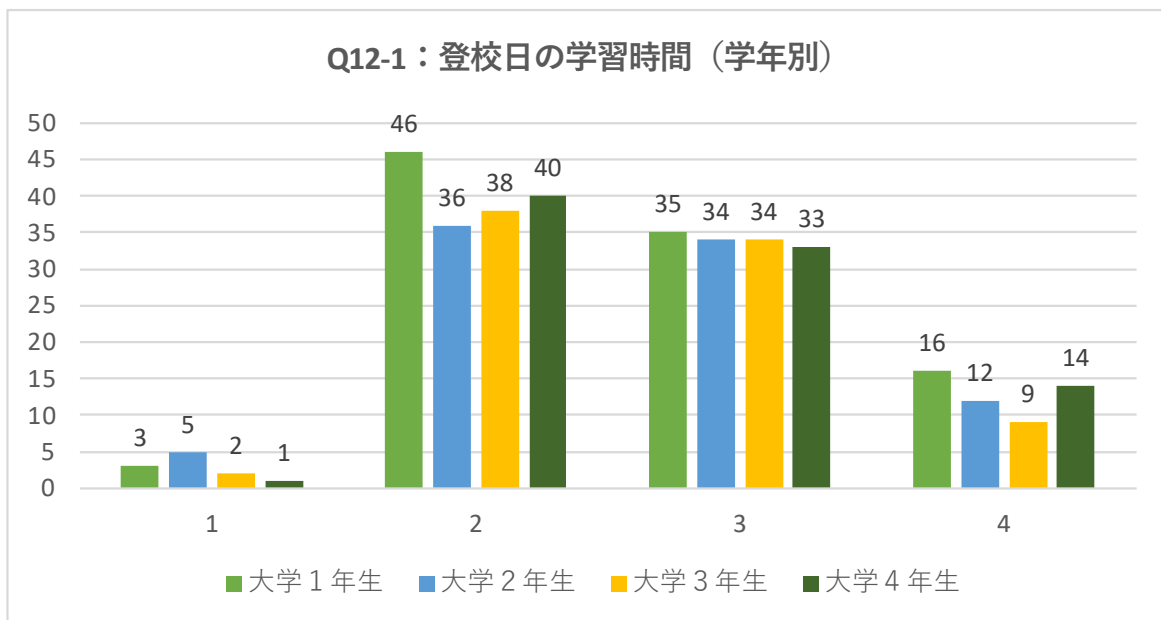
練習時間がとれない、課題が多いという声は、例年1年生からでてくるものである。生活のリズムを掴みきれていない上、上限44単位まで登録するためであろう。履修の仕方として、オリエンテーションでこの状況をしっかり伝える必要がある。

Q. 登校日と休日の学修時間（実技練習を含む）はどれほどですか



登校日は時間的余裕がないこともあり平均**3.3**時間ほどであるが、休日は8割以上が3時間以上、5時間以上の学生も**40%**いる

Q12-1：登校日の学習時間（学年別）



Q12-2：休日の学習時間（学年別）

