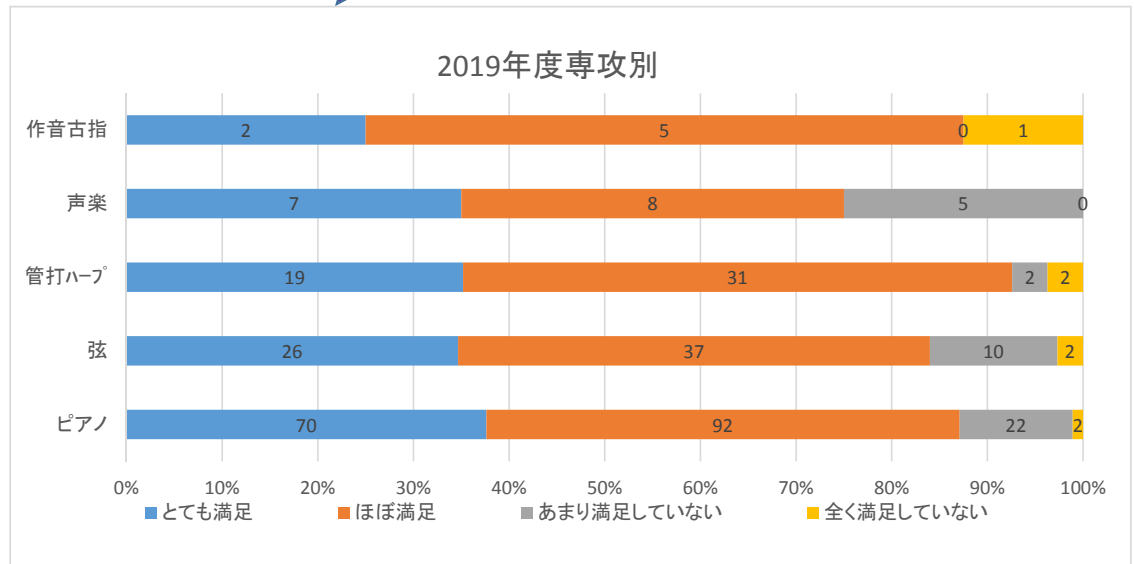
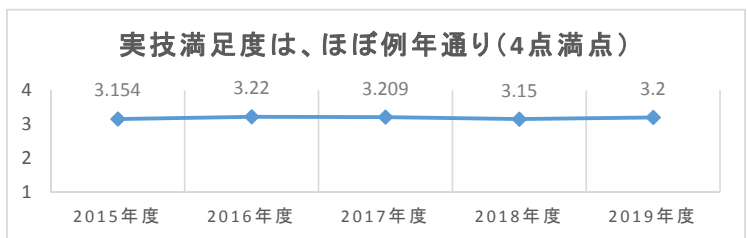
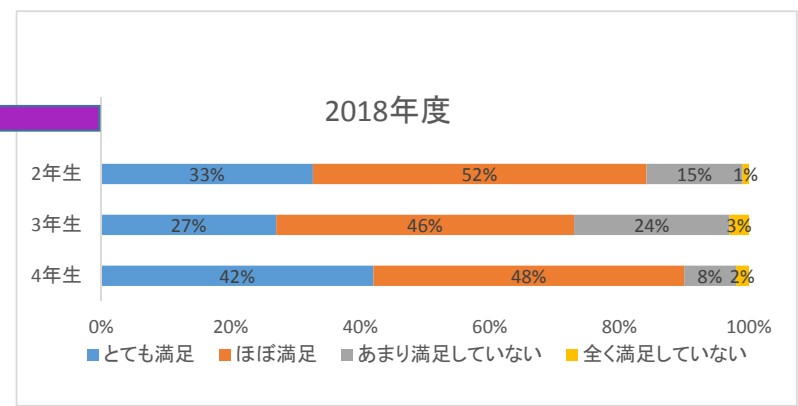
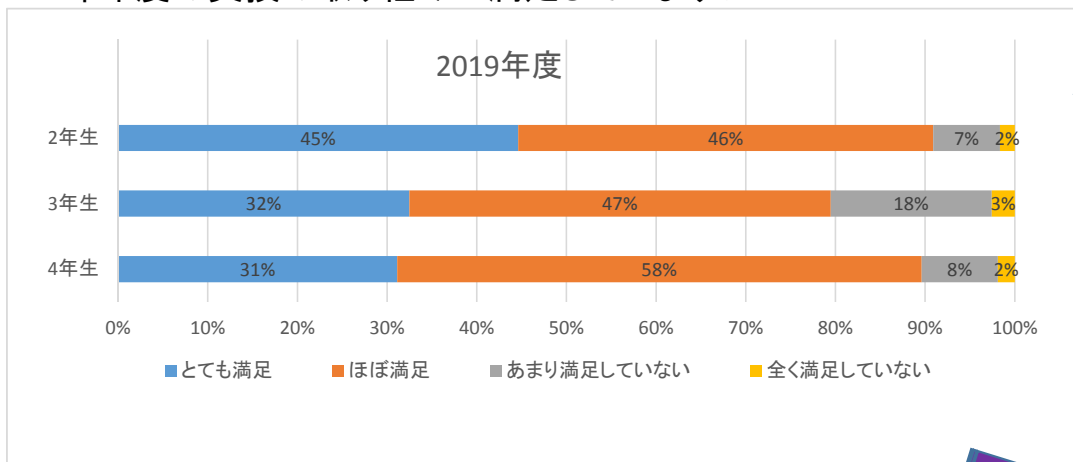


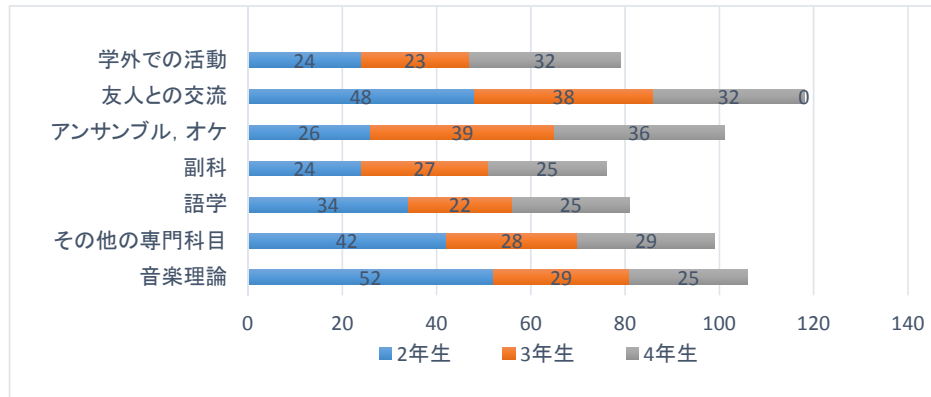
在校生アンケート結果_2018

回答率 2年生：71%， 3年生：72%， 4年生：57%

昨年度の実技の取り組みに満足していますか？

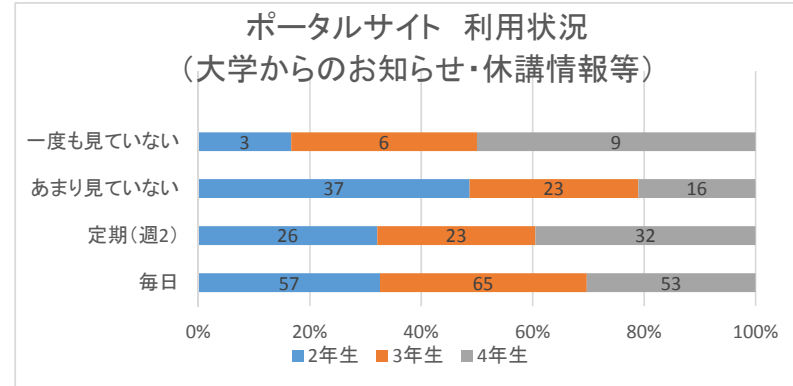


実技以外に力を入れて取り組んだものは？ <回答数660件(複数回答含む)>

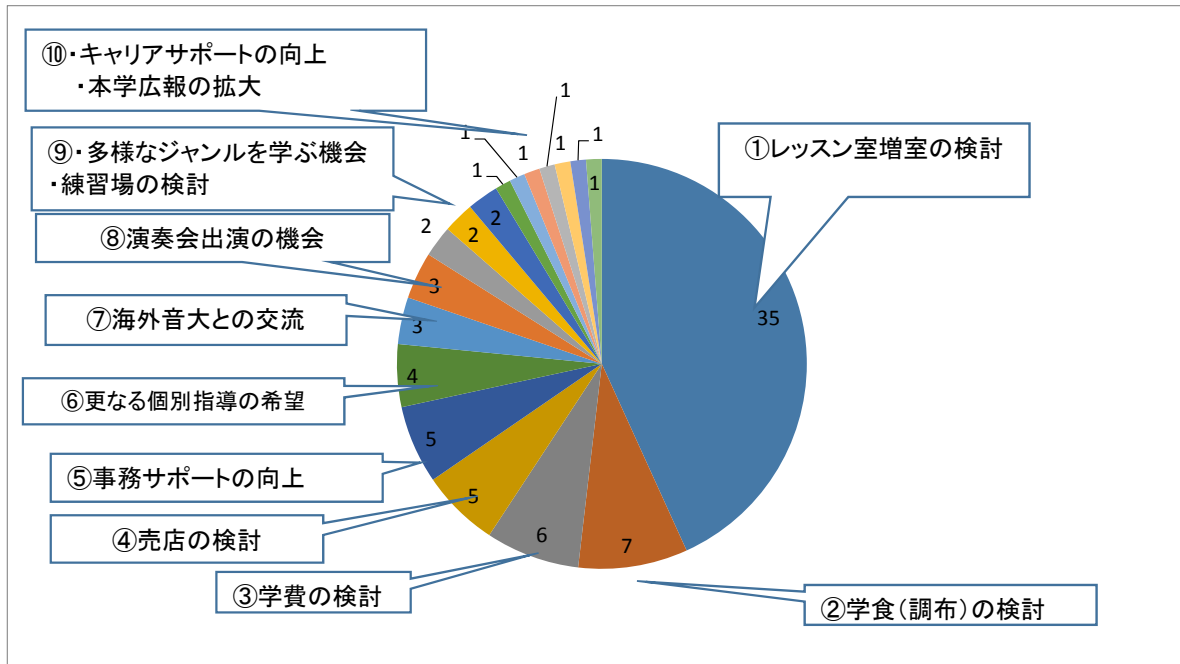


※2018年度との比較
2019年度は語学および音楽理論が増加傾向

<回答数350件>



学校への要望 <回答数85件>



レッスンで困ったことは？ <回答数79件>

	2019年度	2018年度
回数が少ない	33	33
時間が短い	30	27
先生から差別された	4	1
先生に熱意がない	3	5
自分の実力にあっていない	5	7
学校外活動について意見の相違(講習会参加等)	4	7

<対応> レッスン実施時間の確認
受講票の確認: 講師署名・日付記入の徹底