

聴音・ソルフェージュ

新 曲 視 唱

S-IとS-IIの2曲が課せられる。

各曲ともピアノで終止形が与えられたその後、20秒程度の黙読が許される。

S-IIの課題は、リズム譜にしたがい手拍子を打ちながら旋律を唱うことが求められる。

S-IIIについては、ハ音記号(ソプラノ・アルト・テノール)を含んだ課題である。

ハ音記号の勉強をしていない場合は、歌わなくてもよい。

S-IIIを唱うか否かは、入学試験の可否には関係ありません。

和 声 聴 音

H-I ピアノでイ音を与えられた後、1～10までを2回通奏する。

H-II (a)と(b)ともに終止形とテンポが与えられた後、3回通奏する。

H-III (a)と(b)ともに終止形とテンポが与えられた後、4回通奏する。

H-IV 終止形とテンポが与えられた後、通奏1回、前半を3回、通奏1回、後半を3回、通奏1回の順で実施される。

旋 律 聴 音

各課題とも、調子、拍子、小節数、テンポそして終止形が示される。

M-I 演奏は通奏1回、前半を3回、通奏1回、後半を3回、通奏1回の順で実施される。

M-II 複旋律の聴音課題。演奏はM-Iと同様に実施される。

M-III 暗記の課題。通奏4回。その間、受験生は筆記をせず、4回目を弾き終わった後、筆記を開始する。

S-I

Andante con sentimento

mp

p *mf* *f*

sub. p

S-II

Moderato grazioso

うた

手拍子

mp *cresc.*

mf

f *mp* *f*

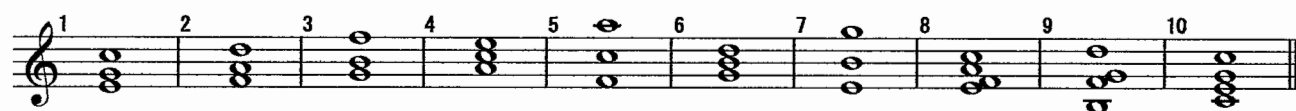
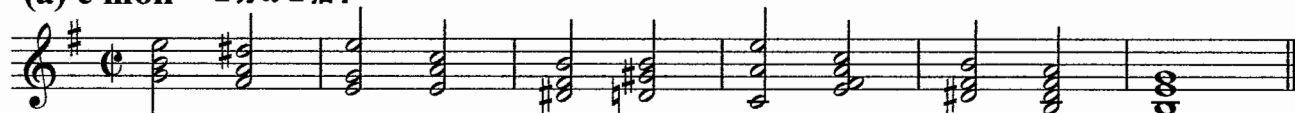
S-III

Andantino con espressione

mf

mp *cresc.* *f*

mp

H-I**H-II****(a) e moll** 2分の2拍子**(b) B dur** 2分の2拍子**H-III****(a) d moll** 2分の2拍子 (密集)**(b) G dur** 2分の2拍子 (開離)**H-IV****c moll** 2分の2拍子

M-I D dur 4分の4拍子

Musical notation for M-I, D major, 4/4 time. The first staff contains two measures of music. The second staff contains two measures of music, with a slur and the number '8' under the first measure.

M-II g moll 4分の3拍子

Musical notation for M-II, g minor, 3/4 time. Two systems of piano accompaniment. Each system has a treble and bass staff. The first system has four measures. The second system has four measures, with a slur and the number '8' under the first measure of the bass staff.

M-III (暗記) F dur 8分の6拍子

Musical notation for M-III, F major, 6/8 time. Two staves of music. The first staff contains two measures of music. The second staff contains two measures of music.